

**Schilfgürtel und Quellen**  
Nutzungsvereinbarung mit  
Eigentümern.  
Schilfgürtel sichtbar machen durch  
Auslichten.  
Japanischen Staudenknöterich  
bekämpfen (Team Umwelt B36)

**Kinderstube Lurche**  
Bachlauf nicht zugänglich machen.  
Strauch und Unterwuchsbarriere  
erhalten, Rückschnitt der  
Sträucher nur bis ca. 1m Höhe.

**Panoramaliege**  
„Himmelsguckerbank“ über Geo-  
Naturpark beantragen für 2025

**Großer Teich (Bachaufweitung)**  
Freibaggern (Team Umwelt B36)  
Ausgraben der Brombeeren  
Bepflanzung mit standorttypischen  
Uferrandstauden  
Mehrstämmige Erle auf drei bis vier  
Stämme reduzieren.

**Bachlauf**  
Ausgraben der Brombeeren  
Bepflanzung mit standorttypischen  
Uferrandstauden

**Sitzgruppe**  
Vorhandene Sitzgruppe an  
Bachlauf versetzen  
Mülleimer ergänzen

**Kleiner Teich**  
Uferrandeinfassung aus  
Natursteinen  
Befestigte Uferzone der  
Wasserstelle mit Findlingen  
zum Sitzen

**Sitzbank**  
unter der Fidelio-Eiche an  
der Wasserstelle  
Widmung Heinz Behrscheid  
mit Information

**Parkplatz:**  
siehe separater Plan

**Hecke**  
Lücken in der Hecke durch  
Nachpflanzung ergänzen  
Gegenüber der Friedhofstreppe öffnen

**Baumreihe**  
Ersatzpflanzung (KMB Bauhof):  
Zwei Eschen

**Waldpfad**  
Ein geschwungener Kiespfad  
(wassergebundene Wegedecke) führt zum  
Wasser, Breite ca. 1,2m

**Informationstafel und  
Hundekottütenspender**  
Versetzen der bestehenden  
Geo-Naturpark-Tafel.  
Informationstafel ergänzen  
Thema Lebensraum Wasser  
(Kooperation mit BUND)

**Blühwiese große Platane**  
Im Wurzelbereich der Platane ca 5cm  
Aufschüttung zum Wurzelschutz  
Ansaat mit Blühwiese, Mahd zwei mal/Jahr

**(Überdachter Unterstand – nicht im Budget)**  
als Treffpunkt

**Natursteinmauer und Rosenband**  
Trockenmauer aus Sandsteinquadern, Mauerkrone aus den  
vorhandenen Sandsteinabdeckungen, B: 50cm  
Rosenband weiß blühend (*Bienenweide* und *Alba Meidiland*)



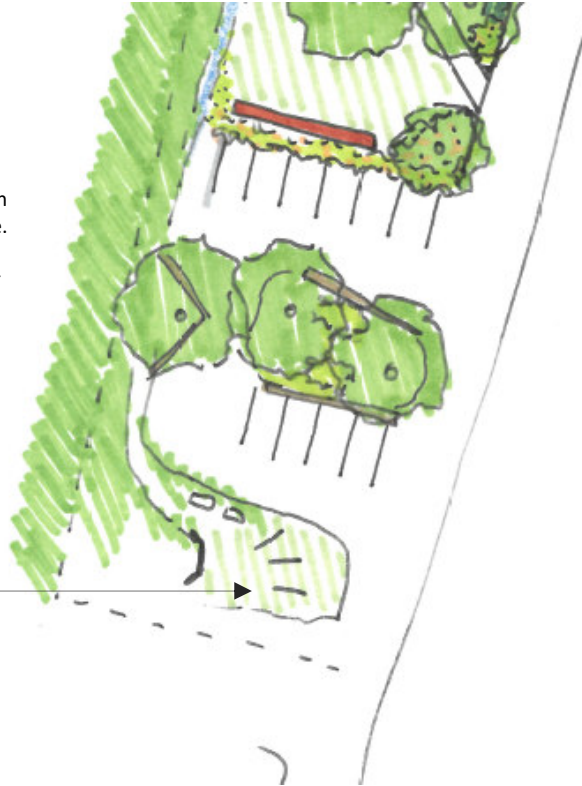
**PKW-Parkplatz**

Neugliederung des Parkplatzes durch Markierung von Stellplätzen: Ergebnis ist Zugewinn an Parkplätzen bei gleicher Fläche.

Erweiterung der Grünfläche unter den Bäumen: Schutz des Wurzelbereichs der Bestandsbäume

**Fahrrad-Parkplatz**

Drei neue Fahrradablenkbügel



Aufwertung  
Grünfläche  
Im Rosengrund  
Konzept

**Erlebnis  
Wasser**

Seite 2  
November 2023  
CSF/B60

