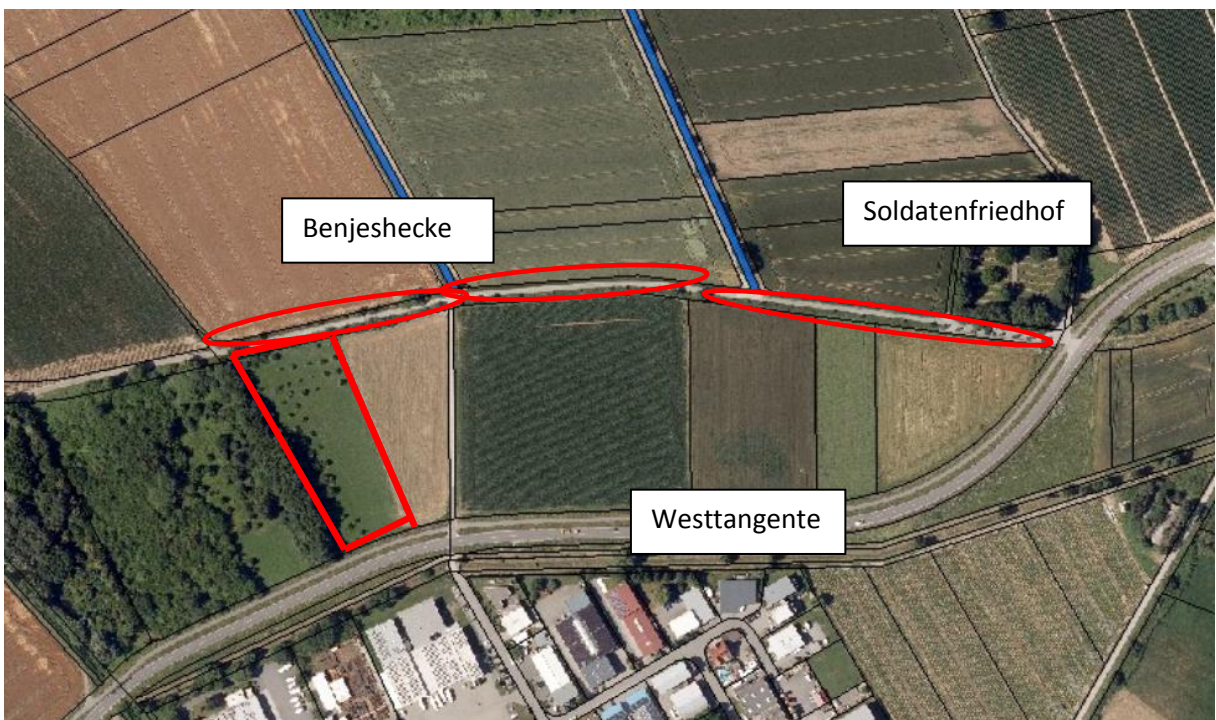


# Obst für alle

▷ Lage der Obstbäume, von denen Früchte geerntet werden dürfen



Bensheim:











Wichtige Regel:

Jeder sollte nur haushaltsübliche Mengen mitnehmen, also auch noch für andere was übrig lassen. Die Ernte geschieht auf eigene Gefahr, dabei wird gebeten, die Bäume pfleglich zu behandeln – also zum Beispiel sollten keine Äste abgebrochen werden, um an die Früchte zu kommen. Eine Pflückhilfe mit Verlängerungsstab hilft dabei, das zum Teil hoch hängende Obst sicher zu ernten.